

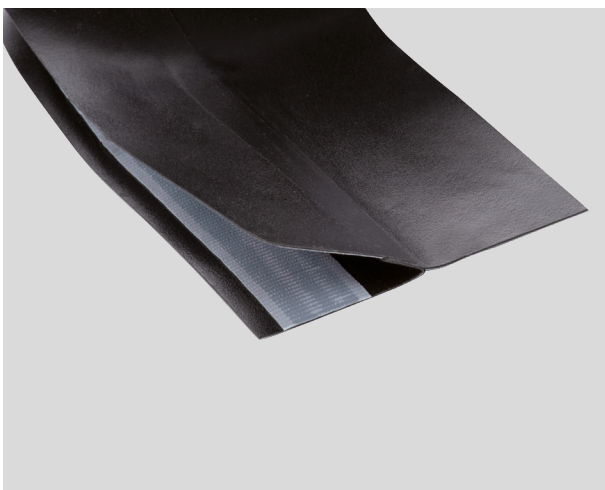


FÜR HANDWERK, DAS ÜBERZEUGT.

VERLEGEANLEITUNG

BLANKE DISK SB

Schwellendichtband zu Einbinden von Abschlussprofilen in die Abdichtungsebenen mit dem selbstklebenden BLANKE DISK Verbundabdichtungssystem nach DIN 18534



Materialeigenschaften

Blanke DISK SB ist ein selbstklebendes, wasserdichtes und rissüberbrückendes 10 cm breites Dichtband aus weich eingestelltem Polyolefinschaum mit einer zweigeteilten Tasche, in der Abschlussprofile wie z. B. Blanke Fliesenabschlussprofil in der Abdichtungsebene integriert werden können, um den Kapillartransport im Fliesenkleber oder auf der Abdichtungsebene zu verhindern. Blanke DISK SB ist eine ergänzende Systemkomponente im Disk Sortiment.

Verwendung

Untergründe, auf denen Blanke DISK SB aufgebracht werden, müssen grundsätzlich eben und trocken sein und frei von haftungsmindernden Schichten. Eine Grundierung mit Blanke GROUND ist erforderlich. Der Einsatz des Bandes ist im Türbereich des Badezimmers zu angrenzenden Räumen vorgesehen, um zu verhindern, dass kapillar geführtes Wasser in angrenzende Räume und Beläge gelangen kann.

VERLEGEANLEITUNG

BLANKE DISK SB

Schwelldichtband zu Einbinden von Abschlussprofilen in die Abdichtungsebenen mit dem selbstklebenden BLANKE DISK Verbundabdichtungssystem nach DIN 18534



1 Untergründe müssen grundsätzlich eben und trocken und frei von haftungsmindernden Schichten sein. Eine Grundierung mit BLANKE GROUND ist erforderlich.



2 Links und rechts von den Türzargen BLANKE TAPE DICHTBAND anbringen.



3 Türbreite messen und anschließend 10 cm länger BLANKE SB Schwellenband zuschneiden. Somit entsteht die Möglichkeit einer Überlappung von je 5 cm an beiden Seiten.



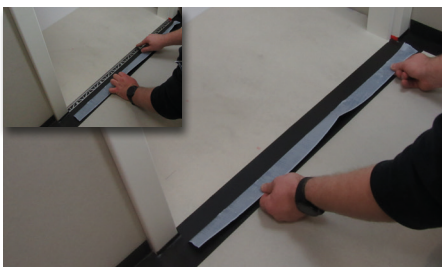
4 Türzargenbreite am Dichtband einschneiden, so dass das Band um etwa 1 cm aufsteigend an der Zarge angeklebt werden kann. Dazu den Einschnitt nicht bis zur Bandmitte vornehmen.



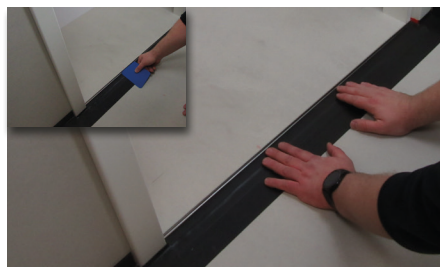
5 Links und rechts mitgelieferte rote, doppelseitig klebende Pads in der Zargenleibung anbringen. Schutzpapier abziehen um das Schwellenband dort anzusetzen. Die Pads so ansetzen, dass die Höhe der Pads auf die Fliesendicke ca. 1 cm angepasst ist.



6 Geteiltes, rückseitig aufgebrachtes Schutzpapier entfernen und Dichtband BLANKE DISK SB am Untergrund faltenfrei ankleben. Dichtband gut auf die doppelseitigen Klebepads andrücken.



7 Aufgedoppelten Zargenbandstreifen mit Ripsband hochklappen und umlegen. Zugeschnittenes, auf die Fliesendicke plus Dünnbettmörtel angepasstes Profil auf der selbstklebenden Schicht ansetzen und ausrichten.



8 Ripsband abziehen und das Band zurückklappen und auf dem Profilschenkel faltenfrei verkleben. Anschließend mit dem BLANKE TOOL gut andrücken.



9 Flächenabdichtung mit Blanke DISK erstellen. Dichtbahn bündig bis zum Profil ansetzen. Türzargen ausschneiden. Anschließend Fliesen im Dünnbettverfahren verlegen.